



Prévenir et réduire les risques de chute



La qualité de mesure d'un labo à la portée de tous

2,7 Millions

De seniors 60+ ans en plus en 2030

2 Millions

De chutes par an chez les 65 ans+

2 Milliards €

Coût annuel des chutes en France

Soutenu par :

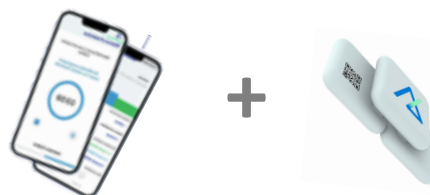


Le problème

Chaque année en France, 2 millions de personnes âgées de plus de 65 ans ou fragilisées chutent, occasionnant 130,000+ hospitalisations et 10,000+ décès, avec des conséquences physiques, psychologiques et sociales importantes, entraînant une perte d'autonomie, réduisant la qualité de vie et brisant des vies. Les coûts pour la collectivité, d'après le Plan National Antichute, sont de 2 milliards d'euros. De plus, la population est vieillissante avec 2,4 millions de personnes supplémentaires de plus de 65 ans d'ici 2030. A ceci se rajoute le besoin de réhabiliter et de renforcer la marche de manière efficace lors d'une sortie d'hospitalisation.

La solution

Age Impulse a développé une solution unique pour l'évaluation du risque de chute et la rééducation de la marche, qui combine haute performance avec facilité d'utilisation. La solution est composée d'une application mobile reliée un capteur miniature, le Clip Impulse.



Utilisation

- Centres de rééducation fonctionnelle
- Résidences services (RSS)
- Téléassisteurs

Repérage du risque de chute - Exercices de réhabilitation/renforcement

15 secondes pour être fixé !



Clip Impulse connecté

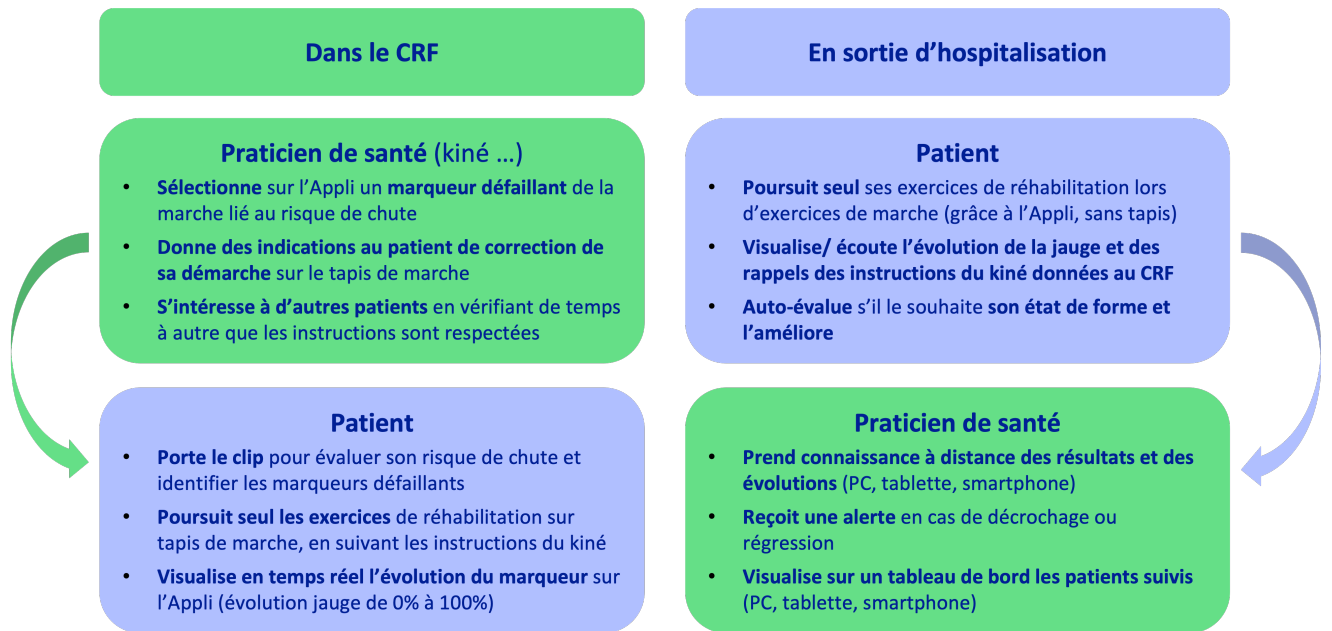
Le Clip Impulse est un petit capteur connecté à l'application mobile, qui permet de s'auto-évaluer simplement et rapidement son risque de chute. Piloté par l'Intelligence Artificielle, c'est un condensé d'innovations qui mesure des métriques physiologiques puissantes et significatives avec une grande précision et alerte à l'approche de seuils de fragilité lors des exercices.

- **Auto-évaluation précise du risque de chute**
Objectivation simple, rapide, à la demande, avec un capteur non-stigmatisant, non-intrusif. Sans intervention de personnel qualifié.
- **Grande précision des mesures**
Métriques physiologiques puissantes, marqueurs biomécaniques de la marche (12 marqueurs identifiés avec CNRS, Institut Carnot STAR).
- **Protection des données**
Gestion des informations et des données personnelles dans un cloud souverain sécurisé.

Les avantages de la solution :

- Evaluation rapide du risque de chute
- Equipement simple et léger (appli + clip)
- Utilisation sans personnel qualifié
- Résultats de qualité de laboratoire
- Amélioration personnalisée et ludique avec l'application mobile

Exemple de cas d'usage : centre de rééducation fonctionnelle (CRF)



Bénéfices CRF et Patients

